

Descrizione dell'azienda:

Azienda privata attiva nel settore del trasporto merci e della logistica di proprietà di un gruppo nazionale che si occupa di spedizioni.

Fondata negli anni '80, l'azienda si occupa soprattutto di spedizioni nazionali di pacchi di piccole/medie dimensioni.

Conta circa 3000 dipendenti e 100 filiali dislocate su tutto il territorio nazionale.



Esigenza dell'azienda:

- Standardizzare il parco macchine della Direzione Centro Italia
- Semplificazione dei processi di gestione documentale.
- Monitoraggio e riduzione dei costi di produzione documentale.

La soluzione:

L'azienda desiderava la migrazione a sistemi di stampa più economici e performanti di quelli in uso.

Pertanto, il parco macchine esistente, costituito da 200 stampanti, è stato razionalizzato e ridotto a circa 100 stampanti laser b/n e colore.

La soluzione implementata prevede l'adozione dell'applicazione **SmartDeviceMonitor** che consente il monitoraggio, la gestione e il controllo di tutte le periferiche di stampa in modo rapido ed efficace ed è in grado di segnalare ogni stato, dalla stampante pronta alla notifica di completamento di un lavoro.



PROFILO AZIENDA

Azienda privata di proprietà di un gruppo nazionale

Settore

Trasporto merci e logistica

Esigenza

Standardizzazione del parco macchine.
Semplificazione dei processi.
Riduzione dei costi.

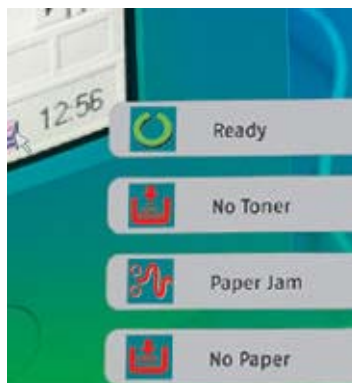
Soluzione

- Razionalizzazione parco printers/MFP.
- Printing Management & Control:
@Remote
Smart Device Monitor

Vantaggi principali

- Diminuzione dei costi di produzione documentale.
- Monitoraggio in tempo reale della produzione/costi dei documenti.
- Maggiore sicurezza nella gestione di documenti aziendali.
- Lettura automatica dei contatori.

Tramite questa soluzione, è possibile anche consentire l'accesso alla periferica al singolo utente o a gruppi di utilizzatori, permettendo in tal modo una maggiore sicurezza nella gestione dei documenti aziendali.



Le periferiche installate all'interno dell'azienda sono monitorate e gestite dal servizio **@Remote** per la lettura automatica dei contatori: in tal modo, il Cliente non dovrà impegnare tempo e risorse nella raccolta e trasmissione di questi dati. Inoltre, @Remote rende più efficiente e puntuale la fatturazione, minimizzando così il rischio di ricevere fatture non dettagliate o approssimative.

Il servizio è sicuro ed affidabile perché utilizza standard riconosciuti a livello internazionale per la trasmissione e protezione dei dati.

