

# Gestetner

TOTAL DOCUMENT SOLUTIONS



## DX 4640<sub>PD</sub>



STAMPA VELOCE E  
ININTERROTTA DI  
DOCUMENTI FRONTE RETRO

## Abbattete i costi con DX 4640PD, il primo CopyPrinter fronte retro al mondo.

Il CopyPrinter Gestetner DX 4640PD è la scelta vincente per chi desidera aumentare la produttività riducendo i costi. Un prodotto innovativo in grado di aumentare i rendimenti grazie alla funzione di stampa fronte retro in A4 e una velocità di 240 immagini per minuto. Consente di risparmiare tempo e denaro rendendo la stampa fronte retro di alti volumi un processo semplice e ininterrotto.

La gestione flessibile della carta di DX 4640PD, la predisposizione per la stampa in rete e il sistema avanzato High Quality permettono di stampare documenti di qualità eccellente su diversi tipi di supporto, fino al formato A3.

Gestetner DX 4640PD è rapido ed economico e consente di diminuire la pressione negli ambienti ad alti volumi produttivi: migliora infatti l'efficienza e la redditività grazie alla velocità di stampa di documenti fronte retro con costi di gestione ridotti.



*Gestetner offre un servizio unico. La profonda conoscenza dei nostri prodotti e delle nostre soluzioni software unita all'alta professionalità dei nostri tecnici ci consentono di fornire in tutto il mondo soluzioni per la gestione integrata dei flussi documentali.*

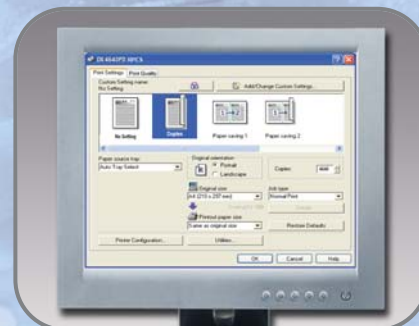
Stampa fronte retro ultraveloce per accrescere la produttività degli alti volumi



Stampa continua di alti volumi grazie al vassoio opzionale ad alta capacità



Con il driver di stampa RPCS facile da utilizzare è possibile stampare i documenti nel formato preferito



#### Stampa ultraveloce di documenti fronte retro

Il CopyPrinter Gestetner DX 4640PD è la vera innovazione per gli ambienti intensivi e ad alti volumi che necessitano di alte velocità di stampa fronte retro. E' possibile accelerare il rendimento globale e ridurre la pressione sugli altri dispositivi di stampa, trasferendo i processi più lunghi sul rapidissimo DX 4640PD.

#### Massima produttività ad alto volume

Con DX 4640PD è possibile realizzare più lavori di stampa in meno tempo. Questo rivoluzionario dispositivo consente infatti di aumentare la produttività negli ambienti di stampa con la convenienza del fronte retro a una elevata velocità di 240 immagini per minuto. Inoltre è possibile gestire il volume di 3000 fogli in stampa ininterrotta grazie al sistema opzionale ad alta capacità.

#### Stampa conveniente

DX 4640PD assicura un notevole risparmio economico grazie alla possibilità di applicare ad alti volumi la stampa fronte retro. Potrete così risparmiare fino al 50% sui costi per la carta e gestire i lavori di stampa fronte retro in maniera rapida e conveniente grazie alla stampa a passaggio unico.

#### Create documenti di impatto con i colori

Le unità tamburo a colori opzionali consentono di aggiungere la vitalità del colore ai documenti. DX 4640PD è in grado di stampare su un'ampia gamma di supporti con differenti formati e spessori. Il dispositivo offre così la possibilità di stampare numerose tipologie di documenti a colori come newsletter, poster, menu, biglietti e listini in maniera rapida, redditizia e ad alto volume.

#### Stampa semplice e intuitiva

Il touch screen ad avvio rapido fornisce l'accesso a tutte le funzioni principali rendendo estremamente semplice il lavoro quotidiano. La predisposizione per la rete rende fluida l'integrazione in ambienti documentali preesistenti. Il driver RPCS Gestetner trasforma la stampa in un processo intuitivo e semplice. Basterà selezionare un'icona e, con un solo comando, potrete stampare con impostazioni precedentemente definite, come il fronte retro o la stampa di due pagine per foglio. Inoltre, l'unità hard disk opzionale consente di avere a disposizione un archivio per l'apertura immediata di lavori di stampa frequente quali note spese o carta intestata.

#### Qualità di stampa eccezionale e costante

DX 4640PD garantisce una qualità di stampa elevata e costante nel tempo. L'innovativo sistema High Quality di Gestetner unisce avanzate tecnologie master e di gestione dell'inchiostro: il controllo automatico della pressione è in grado di regolare la densità dell'inchiostro necessaria per ogni pagina in tutte le condizioni operative, garantendo a ogni stampa documenti dall'aspetto professionale con immagini e testi nitidi e perfetti.

#### In armonia con l'ambiente

I nostri prodotti sono stati progettati nel rispetto dell'ambiente. Abbiamo infatti assunto un serio impegno per sviluppare tecnologie che, riducendo al minimo lo spreco energetico, contribuiscano a contenere il riscaldamento globale. È nostro primo obiettivo riuscire a salvaguardare l'ambiente continuando a offrire agli utenti prestazioni sempre migliori. La stampa fronte retro di DX 4640PD consente di risparmiare carta ed energia.

#### Software e servizi d'eccellenza

Gestetner progetta sistemi che, caratterizzandosi per intuitività di funzionamento e affidabilità, consentono di potenziare il business, migliorando produttività ed efficienza attraverso un effettivo controllo dei costi, nonché di coprire tutti gli aspetti aziendali, inclusi gestione documentale, controllo della rete, consulenza, formazione e un supporto ineguagliabile.

## Stampante

### Linguaggio della stampante

Standard: RPCS  
Opzionale: Adobe PostScript 3

### Interfaccia

Standard: USB2.0  
Ethernet 10 base-T/100 base-TX  
Opzionale: IEEE1284 bidirezionale  
Wireless LAN (IEEE802.11b)

### Memoria

Standard: 128MB (64MB integrati + 64MB di memoria aggiuntiva)  
Massimo: 320MB (con 128/256MB opzionali)

### Protocollo di rete

TCP/IP, IPX/SPX, Net BEUI, AppleTalk

### Ambienti supportati

Windows 95/98/Me/NT4.0/2000/XP/ Server 2003, Macintosh 8.6 ± -9.x [OS X Classic] Macintosh X [10.1 - 10.4] (modalità nativa)

## Generalità

### Procedimento di stampa

stampa digitale a tamburo di pressione; controller di stampa standard

### Originali

Fogli/libri

### Formato originale

Piano di esposizione:  
Massimo: 300 x 432mm  
ARDF: A5 - A3

### Formato fogli di stampa

Simplex: Minimo: 70 x 148mm  
Massimo: 325 x 447mm  
Duplex: 210 x 297mm [A4]

### Grammatura carta

Simplex: 47 - 210g/m<sup>2</sup>  
Duplex: 64 - 105g/m<sup>2</sup>

### Area di stampa massima

Simplex: 290 x 410mm  
Duplex: 290 x 200mm

### Velocità di stampa

Simplex:  
60 - 135 pagine per minuto B4 e minore  
60 - 120 pagine al minuto A3  
Duplex:  
120 - 240 immagini al minuto A4

### Velocità prima copia

Simplex: 12 secondi [A4]  
Duplex: 46 secondi [A4]

### Risoluzione

Scansione: 600 x 400 dpi  
Stampa - 400 x 400 dpi

### Modi immagine

Testo, Foto, Testo/Foto, Tenue e Sfumatura

### Posizione immagini

Verticale: Simplex: ± 15mm  
Duplex: ± 7,5mm  
Orizzontale: ± 10mm  
Unità di spostamento minima: 0,25mm

### Rapporti di riproduzione

50 - 200% (con incrementi dell'1%)

### Stampa a colori

Con l'unità a tamburi opzionale

### Capacità di alimentazione/ raccolta carta

1.000 fogli (80g/m<sup>2</sup>)

### Alimentazione

220 - 240 V, 50/60 Hz

### Consumi elettrici

Massimo:  
Simplex: Creazione matrice - 340W, Stampa - 305W (a 135ppm)  
Duplex: Creazione matrice - 430W, Stampa - 385W (a 240ppm)  
Modalità risparmio energia: Meno di 7W

### Dimensioni (L x P x A)

Con copri originali: 1.420 x 720 x 1.020mm  
Con ARDF: 1.420 x 720 x 1.130mm

### Peso

Con copri originali: Inferiore a 118,5kg  
Con ARDF: Inferiore a 126,5kg

## Funzioni a valore aggiunto

Modalità Combina/Ripetizione copie, Cancellazione automatica margini, Codici utenti, Modalità riservato/sicurezza, Ingrandimento direzionale, Sovrapposizione immagini, Modalità programma, Funzione classe/memoria, Modalità sfumatura, Regolazione automatica densità, Spegnimento automatico.

## Alti volumi Opzioni di produzione

### Sistema ad alta capacità LS3000R

Configurazione: Vassoio di entrata ad alta capacità e vassoio di uscita ad alta capacità

### vassoio in entrata/uscita

3.000 fogli (80g/m<sup>2</sup>)

### Formato fogli di stampa

Minimo: 110 x 180mm  
Massimo: 325 x 447mm

### Grammatura carta

47 - 210g/m<sup>2</sup>

## Opzioni

- TC-IIR Sistema di stampa a doppio colore
- Alimentatore/Invertitore automatico di originali da 50 fogli
- Unità tamburo a colori
- Unità disco rigido da 40 GB
- Memoria da 128/256 MB
- Mobiletto
- Dispenser per nastro separa lavori

<sup>1</sup> opzione Adobe PostScript 3 richiesta.

Tutti i prodotti Gestetner sono conformi alla normativa di qualità ISO 9001 e alla normativa sui sistemi di gestione ambientale ISO 14001 in tutte le fasi di produzione.

In qualità di partecipante al Programma ENERGY STAR, Gestetner dichiara che questo prodotto è conforme agli standard ENERGY STAR di risparmio energetico.

In conformità con la direttiva RoHS dell'Unione Europea sulle sostanze pericolose.

L'azienda si riserva il diritto di modificare le specifiche tecniche o l'aspetto esteriore di questi prodotti. La gamma di dispositivi e prodotti opzionali potrebbe non essere sempre interamente disponibile. Tutti i nomi di brand e di prodotto sono identificati e pertanto riconosciuti come marchi registrati dei rispettivi proprietari.



Adobe PostScript<sup>®</sup> 3



# Gestetner

Part of the NRG group

[www.gestetner.com](http://www.gestetner.com)

Via E. Cavaglia 11  
20139 Milano  
Tel. 02 5356.1  
Fax 02 5356.333

