

DOCUMENT MANAGEMENT SUITE 2

Gestione perfetta dei documenti
per ottimizzare i flussi di lavoro



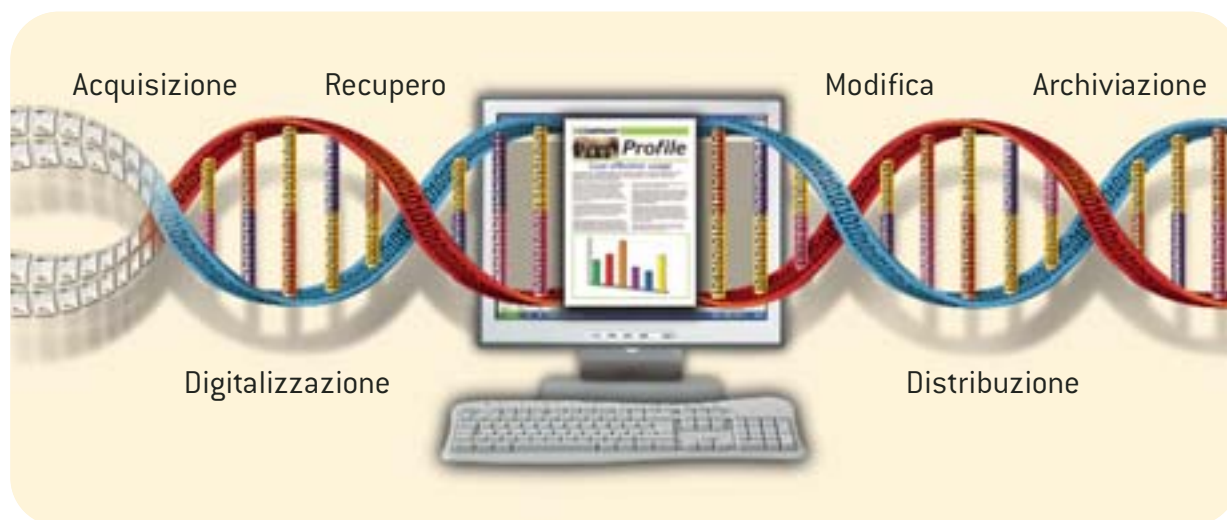
- Accesso ai documenti acquisiti in qualsiasi momento e da qualsiasi luogo
- Protezione delle informazioni grazie a una perfetta integrazione con i sistemi di autenticazione esistenti
- Incremento della produttività e ottimizzazione del flusso di informazioni all'interno dell'azienda



Gestetner

TOTAL DOCUMENT SOLUTIONS

Un unico sistema integrato per il controllo di tutti i tipi di documenti



Un mercato estremamente competitivo e una forza lavoro sempre più in movimento costringono le aziende a ottimizzare il flusso documentale e rafforzare la protezione dei dati. Per quelle aziende che devono gestire ogni giorno un'ampia varietà di documenti, migliorare l'efficienza significa andare ben oltre la semplice condivisione in rete della documentazione elettronica esistente. Tutti i documenti, inclusi quelli cartacei, i fax e i messaggi di posta elettronica, devono essere infatti efficacemente acquisiti e archiviati, nonché resi facilmente accessibili. La nostra soluzione consentirà ai gruppi di lavoro e agli utenti che operano fuori sede di migliorare la produttività individuando, elaborando e condividendo le informazioni strategiche in modo rapido e semplice.

Mediante Document Management Suite 2 è possibile affrontare i problemi critici legati alle attività aziendali, incluse l'operatività e la protezione in remoto. Document Management Suite 2 consente di gestire efficacemente tutti i tipi di documenti da una postazione centrale utilizzando un'unica soluzione digitale integrata e funziona in perfetta sinergia con il sistema di protezione esistente, offrendo un efficace portale multilingue da cui tutti i dipendenti possono accedere facilmente ai documenti in qualsiasi momento e ovunque si trovino.



Gestetner offre un servizio unico. La profonda conoscenza dei nostri prodotti e delle nostre soluzioni software unita all'alta professionalità dei nostri tecnici ci consentono di fornire in tutto il mondo soluzioni per la gestione integrata dei flussi documentali.

Acquisizione e conversione in formato digitale dei documenti...



...per renderli sempre disponibili agli utenti autorizzati...



...ovunque si trovino



Acquisizione ed accesso istantaneo ai documenti

Le attuali esigenze lavorative impongono alle aziende di gestire documenti nei formati più diversi. È quindi indispensabile poter contare su funzionalità efficienti e rapide che consentano di convertire istantaneamente documenti cartacei in formato digitale per distribuirli a centinaia di utenti. Mediante questa soluzione avanzata, è possibile incrementare la produttività velocizzando l'accesso ai documenti e riducendo le tradizionali attività di archiviazione. Tutti i documenti, inclusi i fax e i messaggi di posta elettronica acquisiti, potranno essere rapidamente recuperati dal server tramite un'interfaccia web semplice ma sicura.

Il modo più semplice per proteggere i documenti

Attualmente, la protezione dei dati riveste un'importanza fondamentale per il successo delle aziende più importanti. Document Management Suite 2 si integra perfettamente con i sistemi esistenti utilizzando l'autenticazione standard Windows NT, per garantire la protezione dell'intero flusso documentale. Ciò consente di ridurre i livelli di amministrazione e la pressione sulle risorse IT oltre a liberare gli utenti dall'obbligo di ricordare nuove password.

Un potente motore di ricerca per incrementare la produttività

La nostra funzionalità avanzata per la ricerca e il recupero dei contenuti protegge le informazioni consentendo di eseguire ricerche, anche di parole singole, all'interno di qualsiasi

tipo di documento, inclusi fax e documenti cartacei convertiti in formato digitale. In questo modo è possibile individuare sempre le informazioni importanti indipendentemente dal formato del documento originale.

Un portale efficace per tutti i tipi di documenti

Un'interfaccia intuitiva consente di consultare tutti i documenti archiviati in Document Management Suite 2 con la stessa semplicità con cui si visita un sito Web. Mediante il portale è possibile visualizzare l'intero flusso di lavoro e quindi accedere ai documenti, nonché gestirli e recuperarli in un ambiente che si avvale della semplicità di utilizzo del Web.

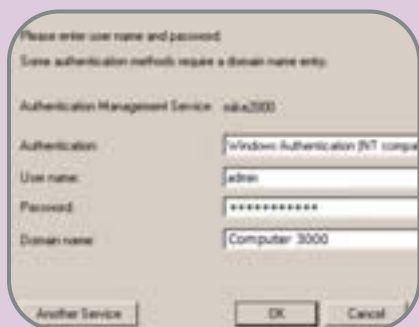
Possibilità di accedere ai documenti anche da remoto

L'interfaccia web consente a tutti gli utenti autorizzati di accedere ai documenti in qualsiasi momento e ovunque si trovino. L'interfaccia multilingue, utilizzabile semplicemente con una connessione Internet, rappresenta una soluzione per la gestione documentale realmente globale per multinazionali e utenti che operano in remoto.

Document Management Suite 2, in combinazione con i nostri prodotti leader di mercato, la consulenza dei nostri esperti e i servizi professionali da noi offerti, rappresenta la soluzione ottimale per la conversione in formato digitale, l'archiviazione e la gestione centralizzata dei documenti. La versatile interfaccia web consente di recuperare e scaricare i documenti ovunque ci si trovi semplicemente utilizzando un PC, un notebook o un PDA abilitato per il Web.

Totale sicurezza durante l'archiviazione, la gestione e il recupero dei documenti

Autenticazione Windows NT per accedere ai documenti con sicurezza



Una sola interfaccia per controllare il flusso dal portale documenti



Potenti funzioni di ricerca per accedere ai documenti con facilità



SPECIFICHE

DOCUMENT MANAGEMENT SUITE 2

	ScanRouter Web Navigator	ScanRouter DocumentServer 2	ScanRouter EX Professional	DeskTopBinder Professional 4
PC				
Compatibile IBM PC/AT	✓	✓	✓	✓
Sistema Operativo				
Windows 98 SE/Windows ME				✓
Windows 2000 Professional + SP4 o successivo			✓	✓
Windows 2000 Advanced Server + SP4 o successivo	✓	✓		
Windows 2000 Server + SP4 o successivo	✓	✓	✓	✓
Windows XP Home Edition				✓
Windows XP Professional			✓	✓
Windows Server 2003 Standard Edition/Enterprise Edition	✓	✓	✓	✓
CPU				
Pentium 133MHz minimo (raccomandato: Pentium II 266MHz o superiori)				✓
Pentium 3 500MHz (raccomandato: 1 GHz o superiore)			✓	
Pentium 3 1GHz minimo (raccomandato: Pentium 4 2.4GHz o superiore)	✓	✓		
Memoria				
48MB minimo (raccomandati: 128 MB o superiori)				✓
256MB (raccomandati: 512 MB o superiori)			✓	
512MB (raccomandati: 1GB o superiori)	✓	✓		
HDD				
200MB per i documenti				✓
500MB per i documenti (raccomandato: 1GB)			✓	
600MB per i documenti (raccomandato: 1GB)		✓		
1.2GB per l'installazione (in aggiunta, riservare minimo 200MB per i documenti)	✓			

L'azienda si riserva il diritto di modificare le specifiche tecniche o l'aspetto esteriore di questi prodotti. La gamma di opzioni elencata in questo stampato potrebbe non essere sempre interamente disponibile. Tutti i nomi di brand e di prodotto sono identificati e pertanto riconosciuti come marchi registrati dei rispettivi proprietari.



Gestetner

Part of the NRG group



Via E. Caviglia 11
20139 Milano
Tel. 02 5356.1
Fax 02 5356.333

www.gestetner.com