

Gestetner

TOTAL DOCUMENT SOLUTIONS



CP6346



GARANZIA DI QUALITA',
CONVENIENZA E PRODUTTIVITA'
SENZA INTERRUZIONI PER LA
STAMPA PROFESSIONALE

Convenienza e flessibilità garantite

In un settore estremamente competitivo e caratterizzato dall'esigenza di contenere i costi, i centri servizio e i centri stampa devono essere in grado di garantire risultati di qualità eccellente, nel minor tempo possibile e con la massima convenienza. Per soddisfare le esigenze dei clienti nella produzione di elevati volumi di documenti in tempi brevi e in conformità agli obiettivi finanziari e commerciali, è dunque necessario poter contare su dispositivi affidabili e convenienti.

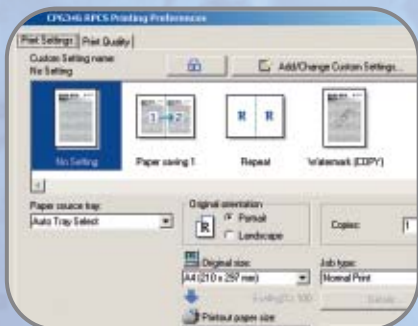
La velocità di elaborazione dei processi e la flessibilità nella gestione della carta, rendono il modello CP6346 la soluzione ideale per gli ambienti di stampa caratterizzati da un'attività particolarmente intensa. Questo CopyPrinter è in grado di gestire fino a 250.000 pagine mese.

Gli ottimi livelli qualitativi e le possibilità di connessione in rete consentono di soddisfare anche le richieste dei clienti più esigenti. La riduzione dei costi di funzionamento, garantita dal modello CP6346, offre inoltre una concreta opportunità di conseguire facilmente un effettivo vantaggio economico.



Gestetner offre un servizio unico. La profonda conoscenza dei nostri prodotti e delle nostre soluzioni software unita all'alta professionalità dei nostri tecnici ci consentono di fornire in tutto il mondo soluzioni per la gestione integrata dei flussi documentali.

Con il driver di stampa RPCS facile da utilizzare, è possibile stampare i documenti nel formato preferito



La qualità dei risultati è eccellente anche nei minimi dettagli



Con l'unità opzionale TC-IIR è possibile stampare documenti a due colori in un solo passaggio



Stampa e copia di qualità eccellente

La tecnologia master rivoluzionaria e l'avanzato sistema di gestione dell'inchiostro, garantiscono riproduzioni grafiche eccezionali a una risoluzione effettiva pari a 600 dpi; uniformità di ampie aree a colori, mezzetinte più nitide, immagini fotografiche estremamente realistiche e una riproduzione perfetta di testi e righe. Da oggi è possibile stampare un'ampia gamma di documenti, ad esempio modulistica aziendale, newsletter, volantini, biglietti e menu, in modo da soddisfare qualsiasi tipo di richiesta.

Produttività senza confronti

I servizi di stampa specializzati nella produzione di elevati volumi di documenti devono far fronte a scadenze rigide e limiti di budget senza mai sacrificare efficienza e qualità. La notevole produttività e la convenienza della tecnologia CopyPrinter consentono di migliorare in modo sostanziale i margini di profitto. Realizzato appositamente per soddisfare questo tipo di esigenze, CP6346 è in grado di stampare 8.100 fogli A4 all'ora, combinando i vantaggi di un flusso di lavoro notevole con quelli di riduzione dei costi di funzionamento.

Connessione in rete per un'esecuzione dei processi in tempo reale

Il modello CP6346 offre una vasta gamma di possibilità di connessione i cui vantaggi si aggiungono alle già notevoli caratteristiche in termini di semplicità d'uso, qualità dei risultati soprattutto con le immagini complesse, pieno controllo delle impostazioni e massima produttività. Il driver di stampa RPCS, che può essere combinato con l'unità disco rigido e il modulo PostScript opzionali, consente di stampare documenti direttamente dalla rete in qualsiasi momento.

Un livello di automazione senza precedenti

È possibile sfruttare immediatamente al meglio il modello CP6346 grazie al pannello di controllo con touch-screen intuitivo e di facile utilizzo. I documenti possono essere riprodotti su una vasta gamma di supporti, inclusi biglietti, carta riciclata e buste. Le funzionalità avanzate di gestione della carta garantiscono inoltre un allineamento e una registrazione delle immagini di estrema precisione, conformi ai più elevati standard di qualità professionale. L'unità opzionale LS3000R consente di espandere la capacità fino a 3.000 fogli per semplificare l'elaborazione anche dei processi di stampa più lunghi.

Opzioni avanzate per documenti di grande impatto ed efficacia

I documenti a colori sono visivamente più accattivanti e consentono di ottenere un riscontro maggiore. Finalmente è possibile offrire ai clienti tutti i vantaggi del colore a costi contenuti. E per migliorare ulteriormente il livello di convenienza è inoltre possibile stampare documenti a due colori in un solo passaggio grazie all'unità opzionale TC-IIR. Gestetner offre un'ampia gamma di inchiostri a colori standard e un servizio aggiuntivo che permette di selezionare una riproduzione di logo e colori aziendali.

Attenzione per l'ambiente

CP6346 si distingue inoltre per la riduzione del consumo energetico e del rumore, il che ne consente l'utilizzo senza problemi per i servizi di stampa professionale; i suoi inchiostri naturali a base di soia garantiscono inoltre una maggiore tutela dell'ambiente. Questo tipo di CopyPrinter inoltre è in regola con le normative ambientali UE, infatti nella fase produttiva non vengono impiegati materiali quali piombo, cromo, PVC o cadmio.

Software e servizi d'eccellenza

Il modello CP6346 di Gestetner si integra con soluzioni e servizi che aggiungono valore ed efficacia, oltre a permettere un utilizzo completo e duraturo delle apparecchiature. Coprendo tutti gli aspetti aziendali, inclusi gestione documentale, controllo della rete, consulenza, formazione e un supporto ineguagliabile, questi prodotti e servizi innovativi offrono una soluzione adatta alle esigenze dell'organizzazione, aumentandone la produttività, l'efficienza del flusso di lavoro e il controllo dei costi.



Con il modello Gestetner CP6346 è possibile produrre una varietà di documenti senza precedenti. Modulistica, avvisi, poster, menu sono solo alcuni esempi di ciò che è possibile realizzare in modo semplice, affidabile e conveniente grazie ai processi avanzati di stampa e alla flessibilità del modello CP6346.

SPECIFICHE

CP6346

Stampante

Linguaggio stampante

Standard: RPCS

Opzionale: Adobe PostScript 3

Interfaccia

Standard: USB 2.0, Ethernet 100BaseTX/10BaseT

Opzionale: Porta parallela (IEEE1284), LAN wireless (IEEE802.11b)

Memoria

Standard: 128 MB (memoria aggiuntiva 64 MB + 64 MB residente)

Massimo: 320 MB con memoria opzionale (128 MB o 256 MB)

Sistemi operativi PC

Win 95, 98, Me, NT 4.0, 2000, XP, Server 2003
Mac OS 8.6 - 9.2.2, OSX (10.1 - 10.3, 10.4)

Nota: Mac OS supporta solo PS3

Protocollo di rete

TCP/IP, EtherTalk, NetBEUI, IPX/SPX, AppleTalk

Generale

Processo di stampa

Sistema a doppio cilindro/controller di stampa standard

Originali

Fogli/opuscoli

Formato originali

Da lastra: massimo: 300 x 432 mm

Alimentatore automatico di documenti (ADF):
massimo: 297 x 864 mm
minimo: 148 x 210 mm

Formato di stampa

Massimo: 325 x 447 mm

Minimo: 70 x 148 mm

Grammatura carta per la stampa

47- 210 g/m²

Area di stampa

Massimo: 290 x 412 mm

Velocità di stampa

60 - 135 pagine al minuto per formato B4 o inferiore

60 - 120 pagine al minuto per formato A3

Tempo necessario per la prima stampa

19 secondi (A4)

Risoluzione

Scanner: 600 x 600 dpi

Stampa: 600 x 600 dpi

Capacità carta

1.000 fogli per alimentazione e raccolta 80g/m²

Posizionamento immagini

Verticale: ±15mm

Orizzontale: ±10mm

Unità di spostamento minima: 0,25 mm

Modalità immagini

Letter, Letter/foto, tratto e retinatura foto

Proporzioni di riproduzione preimpostati

Fattori di ingrandimento preimpostati:

115, 122, 141, 200%

Fattori di riduzione preimpostati:

50, 61, 71, 82, 87, 93%

Zoom 50 - 200% (con incrementi dell'1%)

Consumi elettrici

Creazione master: 225 W

Stampa: 230 W (a 135 ppm)

Modalità risparmio energia: inferiore a 8 W

Alimentazione elettrica

220 - 240 V, 50/60 Hz

Dimensioni (L x P x A)

1420 x 705 x 1020 mm

Alimentatore automatico di documenti (ADF):

1.420 mm x 705 mm x 1.130 mm

Peso

105 kg

Funzionalità aggiuntive

Modalità di combinazione e ripetizione immagini, Intervallo di alimentazione, Eliminazione dei margini, Codici utente, Separatore di lavori, Modalità riservatezza, Ingrandimento direzionale, Stampa a colori con unità tamburo opzionali, Modalità sovrapposizione, Modalità programma, Modalità classe/memoria, Funzione composizione, Taglio master A4 con tamburo A3, Controllo automatico della densità, rilevamento doppia alimentazione, Modalità di sicurezza (blocco tamburi, blocco espulsione master), Modalità di risparmio energia o modalità di spegnimento automatico

TC-IIR - Sistema di stampa a due colori (opzionale)

Tipo

Sistema di stampa a due tamburi in linea

Velocità

90 - 120 ppm

Formato di stampa

Massimo: 325 mm x 447 mm

Minimo: 70 mm x 250 mm

Posizionamento immagini

Unità di spostamento minima 0,125 mm

Dimensioni (L x P x A)

1,555mm x 630mm x 555mm

Peso

105 kg

LS3000R - Sistema a elevata capacità (opzionale)

Configurazione

Vassoio di alimentazione a elevata capacità:

3000 fogli

Vassoio di uscita a elevata capacità:

3000 fogli

Formato carta

Massimo: 325mm x 447mm

Minimo: 110mm x 180mm

Opzioni

- Disco rigido da 6 GB (archiviazione documenti, installazione font PostScript)
- Copri originali
- Alimentatore automatico di documenti da 50 fogli
- Mobiletto
- Professional Software Solutions

Software

SmartDeviceMonitor™, Web Image Monitor

Tutti i nomi di brand e di prodotto sono identificati e pertanto riconosciuti come marchi registrati dei rispettivi proprietari.



Adobe PostScript® 3



Gestetner

Part of the NRG group



www.gestetner.com

Via E. Caviglia 11 - 20139 Milano - Tel. 02 5356.1 Fax 02 5356.633



CP634600410